

トラストだより

平成30年

1月

新しい年がはじまりました。本年も皆様の笑顔のお手伝いができるように社員一同頑張ります。皆様にとって益々素晴らしい一年になります事を心からお祈りいたします。

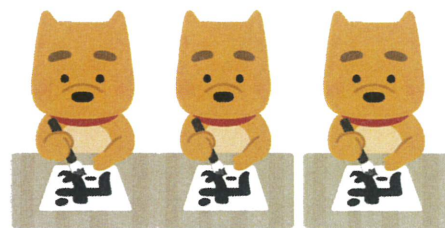
株式会社東京トラスト



【今年の干支・犬のはなし】

2018年は戌年。犬は私達の良きパートナー、弊社のお客様にも愛犬家の方が沢山いらっしゃいます。

人と犬の歴史は後期旧石器時代から。人はまだ狼に近い犬を飼いならして、狩りに同行していたようです。イスラエルで出土した約1万2千年前の遺跡に犬を埋葬した跡が確認されており、この頃には犬が人の仲間として大切にされていたことが分かります。日本における犬との歴史は縄文時代早期から。日本の遺跡から出土した犬骨のDNAを分析すると、日本に元々生息していた狼とは種が異なる事から、縄文人が狼を飼いならしたのではなく、犬は人と共に大陸から日本に渡ってきたと考えられます。西荻窪の3駅隣「中野」は犬と深いかわりのある土地です。江戸幕府5代将軍徳川綱吉によって中野には約30万坪にも及ぶ「犬小屋」が作られました。「お犬様」と呼ばれた江戸中の犬、最大30万頭がこの犬小屋に収容・養育されたと言われます。驚きの数ですね。明治に入ると犬の優れた能力を生かし警察犬、軍用犬としての運用が始まりました。現代では麻薬探知などの他に白アリ探知、がんなどの病気探知にも能力がある事が認められています。また社内で犬を飼育する企業もあり、社員の癒しやリフレッシュに一役買っているとのこと。飼育放棄など悲しい話を耳にすることもありますが、様々な形で私たちに寄り添ってくれる犬をこれからも大切にしていきたいですね。



不動産ニュース 建築コスト押上げ 戸建見積価格に影響も



木材価格の上昇を受け、住宅の建築コストも上昇基調だ。建設物価調査会（東京・中央）の調べによると、木造住宅の工事原価指数は今年9月に105.7と前月比の0.15ポイント増。前年同月比では0.59ポイント高い。木材価格高に加えて、鋼材など他の建設資材の価格も高く、人手不足から人件費も高くなっているとの声もある。一方で輸入木材の価格上昇は国産材には追い風となりそうだ。2016年の木材自給率は約35%で30年ぶりの高水準。合板の国内生産量も輸入量を21年ぶりに上回った。不足分を国産材で補う動きが活発になるとの見方が出ている。

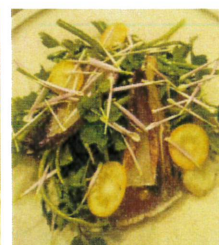
東京都不動産協会ニュースより

* 西荻グルメ*

organ (オルガン)



2011年のオープンから、常に予約必須のビストロとして注目を集めるorgan。西荻窪以外からも美味しいお料理と自然派ワインを求めて沢山のお客さんが訪れます。グラスワインが充実しているので、お料理に合わせて色々なテイストのワインを楽しむのが大きな魅力！少し癖がありますが、飲みなれるとハマってしまう自然派ワインの魅力を感じてみてください！



杉並区西荻南2-19-12 TEL: 03-5941-5388